



WIFI távirányító mini

modell 553032 Mini

Version 08/2021

Jellemzők:

- (1) Üzemi feszültség: Micro USB 5V
- (2) Munkaáram: 30-80mA
- (3) WiFi: 2.4G IEEE 802.11 b/g/n
- (4) Frekvencia RF: 433.92 MHz;
- (5) U kód mód: rögzített és lebegő kód
- (6) RF munkatávolság: 80m nyílt térben.
- (7) Funkció: támogatásrugdossa rögzített kódu.

Használati utasítás:

1. Töltse le az "Xhouse IOT" alkalmazást



Androidra és IOS-re



2. Regisztrálja fiókját és jelentkezzen be:

Javasoljuk, hogy minden felhasználó regisztráljon e-mailben.

3. Nyomja meg a + gombot az alkalmazás kezdőképernyőjén, és válassza ki a "Kapu és függöny automatizálása" kategóriát, és válassza a WiFi távirányító mini



4. Hálózati konfiguráció (győződjön meg arról, hogy a hálózat 2,4 GHz-es Wi-Fi)

(A) Nyomja meg a jobb felső sarkot az AP mód kiválasztásához.

B) Nyomja meg a negyedik gombot 10-szer, a fény gyorsan és lassan villog.

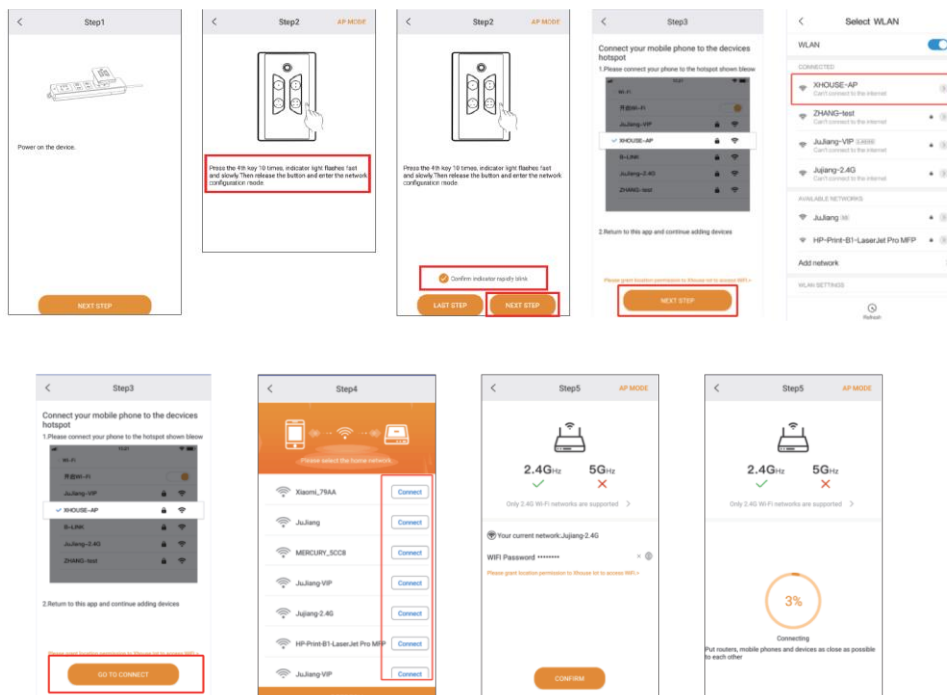
Ezután engedje el a gombot, és lépjen be a hálózati konfigurációs módba.

Kattintson a következő lépésre.

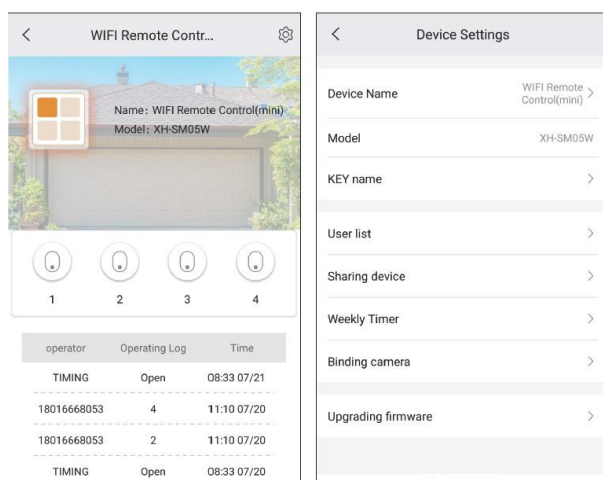
C) Válassza ki az XHOUSE-AP nevet a WIFI listából, folytassa a csatlakozást. Akkor menj vissza az APP-ba, és folytasd a munkát.

(D) Válassza ki az otthoni wifit, és adja meg a jelszót és erősítse meg a hálózati mérkőzés elindításához.

Ha a hálózati konfiguráció sikeresen hozzáadódik, az alkalmazás átvált a kezdőképernyőre , ahol megjelenik az újonnan hozzáadott WIFI mini illesztőprogram.



5. Beállítások



5.1 A készülék az IN meghajtó lebegő kódjára van állítva, amely közvetlenül működhet az IN csúszó- vagy lengőkapu motorjával. A 4 gomb létrehozása után, lásd fent, a tanulási kóddal beállíthatja az alkalmazás gombjait távirányítóként. Ezután állítsa be az alkalmazáscsatlakozást a vezérlőegységhez, akár csak a klasszikus vezérlőt.

A WIFI vezérlő hozzáadása a vezérlőegységhez

Nyomja meg a VEZÉRLŐEGYSÉG LEARN gombját, a LED-es lámpa kikapcsol, majd megnyomja a távirányító gombot, ha a LED négyszer villog, ez azt jelenti, hogy a kód sikeresen megtanulódott, és a digitális kijelző megjeleníti a távirányító számát. Ha az 5s-en belül nincs távoli vevőjel, a LED világít, majd a kódtanulási mód kilép.

5.2 Hogyan kell ásnia rögzített távirányító kódot 433,92 Mhz:

Bagoly napokonhelyezze a távirányítót és a WIFI távirányítót a lehető legközelebb egymáshoz:

- 1) Másolás: Nyomja meg és tartsa lenyomva a WIFI távirányító másolás gombját, a kék fény kigyullad. WIFI A távirányító egyszer villog, majd kialszik (ekkor tartsa lenyomva a távirányító ko WIFI gombjait), közben nyomja meg az eredeti távirányító gombját.
Ha a WIFI illesztőprogram megtanulja a kódot, a kék fény kigyullad. Ismétlje meg ugyanazt a folyamatot minden másolni kívánt gombnál.
- 2) Teszt: Ha a tanulás sikeres, a fény kigyullad, amikor megnyomja a WIFI vezérlő gombját.

Megjegyzés: csak a 433.92Mhz rögzített kóddal kompatibilis a távirányítóval. Ha a WIFI illesztőprogram nem működik, eltávolíthatja a kódot, majd megismételheti a másolási folyamatot

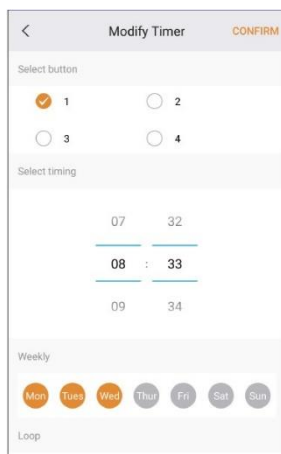
- Kód törlése
Nyomja meg és tartsa lenyomva a távirányító 1. és 2. WIFI gombját egyszerre 5 másodpercig, a kék fény gyorsan villogni kezd, ez a kód sikeres törlését jelzi.

5.3 A WIFI illesztőprogram beállítása IN meghajtókhoz

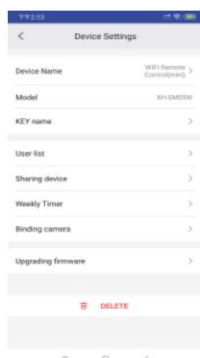
Másolási módról lebegő kód módra kell váltania

Sajtó és sajtóközlemény 3. tartsa lenyomva WIFI driver 6-szor, majd várjon körülbelül 3 másodpercig, kék WIFI fény a vezérlő 6 villog, a készülék be van állítva

5.4 Időzítő funkció. Állítsa be az időzítőt úgy, hogy automatikusan elindítsa az eszközt az ALKALMAZÁS használatával. Beállíthatja a heti ütemezésben, és beállíthatja a napot, órát, percet a különböző távirányító gombokhoz, a vezérlési módtól függetlenül. Legfeljebb 16 időzítőcsoport állítható be.



6. Ossa meg az alkalmazást (lásd az alábbi képeket)A fő felhasználó beállíthat egy eszközt az alkalmazásban, amelyet meg szeretne osztani valakivel. Nyissa meg az "eszközbeállítások" jobb felső sarkában található beállítás gombot, és nyomja meg a "megosztási eszköz" gombot a QR-kód létrehozásához. A megosztásra szánt gyermekfelhasználónak meg kell nyitnia az alkalmazást, és meg kell nyomnia a "+" gombot a főoldal jobb felső sarkában a kép "beolvasási kódjának" megnyomásával és a fő felhasználótól kapott "beolvasási kód megosztás" QR-kód kiválasztásával.



Gomb:

STORAGE SERVIS s.r.o

Ve žlíbku 1800/77

193 00 Praha 9

Czech Republic

mail: storage@czech-storage.com