



HU,DE,PL, SL
manuals

Pametna WiFi kamera (ref. 553054)

WiFi kamera prikladna za pogone vrata IN

Korisnički priručnik (HR)

06_2026



Zahvaljujemo vam na kupnji ovog proizvoda.

- ★ Prije instalacije i uporabe pročitajte upute.
- ★ Ovaj priručnik sačuvajte za buduću uporabu.

Opis

Ova kamera podržava uparivanje s pametnim uređajima za daljinski nadzor.

Korisnici mogu putem aplikacije dodavati kamere, pratiti upravljanje vratima putem mobilnih telefona i koristiti pametne uređaje za upravljanje električnim vratima, garažnim vratima i sl.

Značajke

- Vanjska kupolasta kamera s dvostrukim osvjetljenjem i zaštitom IP66 od kiše (4 bijele LED, 4 infracrvene LED).
- Brzo podešavanje mreže, konfiguracija Wi-Fi-ja jednim klikom, povezivanje u jednom koraku – iznimno jednostavno.
- PTZ funkcija, podrška za vodoravnu rotaciju 270° i okomitu rotaciju 90° za širok kut nadzora.
- Podrška za istodobni daljinski pregled više korisnika.
- Dvostruki izvor svjetla – noćni vid u punoj boji.
- 5 MP ultra jasno razlučivanje, sveobuhvatno poboljšanje kvalitete slike.
- Vanjske dvostruke antene 5 dBi.
- Podrška za glasovnu komunikaciju i alarmne pozive.
- Podrška za uparivanje i povezivanje s uređajem za upravljanje kapijom/vratima.



Tehnički parametri

Napajanje: DC 12 V / 1,5 A

Bežična mreža: 2.4G Wi-Fi (IEEE802.11 b/g/n)

Radna temperatura: -10 °C do +50 °C

Frekvencija osvjetljenja: 50 Hz, 60 Hz

Podrška za IP adrese: statička IP adresa, dinamička IP adresa

Način snimanja videa: Micro SD kartica, lokalna pohrana

Specifikacijski parametri		
Sustav	Glavni procesor	Dvojezgreni 32 bitni DSP (XM530V200), čista hardverska kompresija, nadzorni krug
	Senzor slike	CMOS senzor visokih performansi od 3 megapiksela, veličine 1/2,8"
	Operacijski sustav	Ugrađeni operacijski sustav LINUX
	Kompresija videa	Smart H.265X
	Aplikacija	Xhouse IOT (Android and IOS)
Video	Visoka razlučivost	3MP
	Razlučivost slike	1920 x 1080
	Minimalno osvjetljenje	0.1LUX / F1.2
	Objektiv	3.6 mm
	Kut gledanja	92°
	Rotacija videa	Preokretanje / rotacija
Osvjetljenje	Način upravljanja svjetlom	Puna boja / Smart / infracrveni noćni vid
	Broj svjetala	2x infracrvena + 2x bijela + 4x dvostruke LED (dualni čipovi)
PTZ	Upravljanje PTZ-om	Kut rotacije – vodoravno: 355°; okomito: 90°
	Rotacija PTZ-a	Preokretanje / rotacija
Audio	Standard kodiranja	G.711
	Ugrađeni mikrofoni	Podržano
	Dvosmjerna komunikacija	Podržano
Upravljanje zapisima	Veličina video datoteke	≈6 GB / dan
	Način snimanja	Ručno snimanje, snimanje pri detekciji pokreta, planirano snimanje, alarmno snimanje
	Pohrana videa	TF kartica / Cloud
	Pohrana	Podrška za TF karticu (maks. 128 GB)
	Daljinska reprodukcija	Podržano
	Snimanje fotografije	Podržano
Mreža	WIFI	2.4G WIFI 802.11 b/g/n
	Uparivanje	Skeniranje QR koda, povezivanje mrežnim kabelom, dodavanje AP hotspota
	Mrežni protokol	Podrška za TCP/IP, ONVIF, RTSP
Proširenje	Tipka za resetiranje	Podržano
	Praćenje osoba	Podržano
	360° koordinatno pozicioniranje	Podržano
Izvor napajanja	Napajanje	DC 12 V
	Priključak napajanja	DC 5521 konektor
Radno okruženje	Prikladna uporaba	Vanjsko okruženje, kućanstvo, trgovina, škola, tvornica
	Način instalacije	Montaža na zid
	Radna temperatura	-20°C — +55°C
	Radna vlažnost	10 % — 90 %
	Stupanj zaštite	IP66 – vodootporno, otporno na prašinu



Upute za uporabu

1. Instalacija aplikacije i registracija računa

Korak 1: Potražite „XHouse IOT” za preuzimanje aplikacije u trgovini Google Play ili App Store, ili skenirajte ovaj QR kod za preuzimanje aplikacije „XHouse IOT”.

Korak 2: Instalirajte aplikaciju „XHouse IOT”.

Korak 3: Registrirajte račun za „XHouse IOT” i prijavite se.



FOR Android & IOS



Dva načina povezivanja

Upozorenje: Kamera ne sadrži LAN mrežni kabel



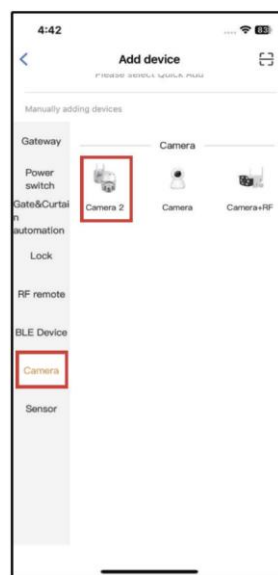
Dodavanje uređaja u aplikaciji

Korak 1: Spojite kameru na napajanje i uključite uređaj.

Korak 2: Povežite telefon s Wi-Fi mrežom 2,4 GHz i otvorite aplikaciju XHouse. Pritisnite ikonu „+“ u gornjem desnom kutu za dodavanje uređaja i odaberite „Camera 2“. (Sl. 1 i 2)



Sl. 1



Sl. 2

Korak 3: Konfigurirajte mrežu za kameru prema uputama u aplikaciji.

Ako uređaj ne uđe u način podešavanja mreže, pritisnite i držite tipku „Reset Button“ na kameri. Ako je resetiranje uspješno, čut će se glasovna poruka: „Vraćeno na tvorničke postavke, ne isključujte napajanje.“

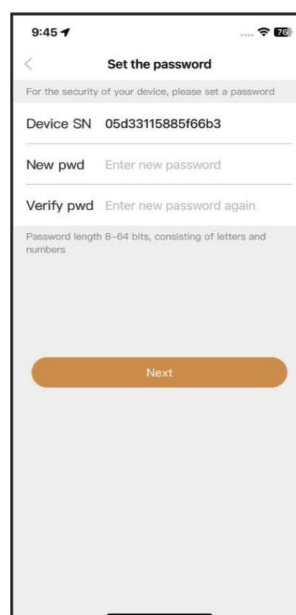
Korak 4: Unesite lozinku za Wi-Fi i kliknite „Next“ za generiranje QR koda. (Sl. 3)

Korak 5: Usmjerite kameru prema QR kodu kako bi ga skenirala. Nakon uspješnog skeniranja oglasit će se „zvučni signal“ i pričekajte dok kamera ne javi „Uspješno dodano“.

Korak 6: Postavite lozinku za kameru. (Sl. 4)



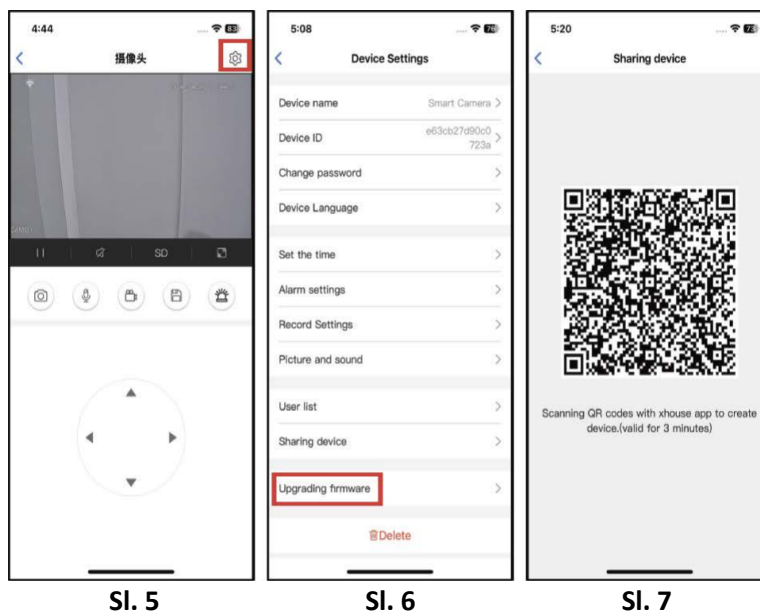
Sl. 3



Sl. 4

Dijeljenje uređaja

Korak 1: Administrator može podijeliti uređaj tako da otvori aplikaciju, odabere uređaj koji želi dijeliti, klikne na gumb postavki u gornjem desnom kutu stranice uređaja (Sl. 5) i odabere „Sharing device” (Dijeljenje uređaja) za generiranje QR koda (Sl. 7).



Korak 2: Na novom pametnom telefonu otvorite aplikaciju XHouse, pritisnite ikonu „+” u gornjem desnom kutu i kliknite „Scan” za skeniranje gore navedenog QR koda.



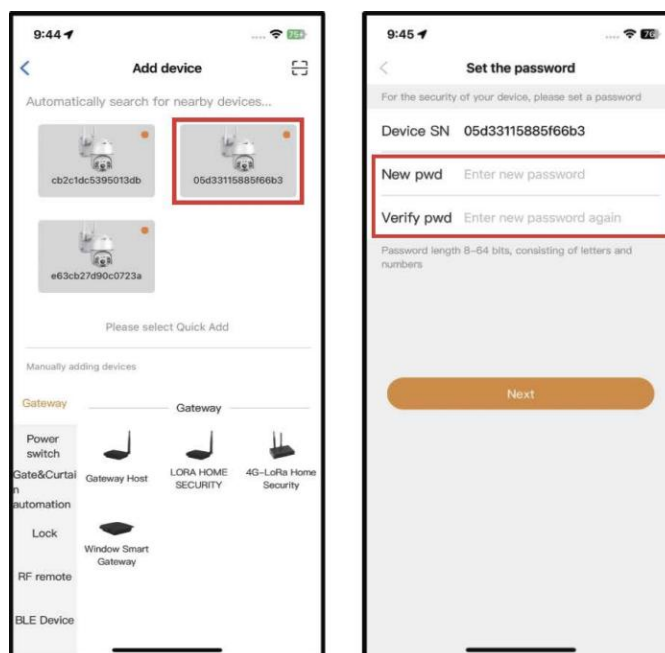
Drugi opcionalni način dodavanja uređaja

- Način žičnog povezivanja – kamera i pametni telefon moraju biti u istoj lokalnoj mreži (LAN).

Korak 1: Povežite pametni telefon s Wi-Fi usmjerivačem.

Korak 2: Spojite kameru na napajanje, priključite mrežni kabel u mrežni priključak kamere, a drugi kraj u WLAN priključak na usmjerivaču.

Korak 3: Otvorite aplikaciju XHouse. Pritisnite ikonu „+“ u gornjem desnom kutu za dodavanje uređaja i odaberite kameru koja ima narančastu ikonu u gornjem desnom kutu uređaja. (Aplikacija automatski traži uređaje u blizini.)



FAQ – Često postavljana pitanja

Pitanje: Pri gledanju videozapisa uživo prikazuje se poruka „wrong password” (pogrešna lozinka).

Odgovor: Lozinku za pristup uređaju mogao je promijeniti drugi član kućanstva. U skočni prozor unesite ispravnu lozinku za daljinski pristup. Ako ste zaboravili lozinku, preporučuje se pritisnuti i držati tipku Reset, vratiti uređaj na zadane postavke i ponovno dodati kameru.

Pitanje: Na popisu uređaja prikazuje se da je uređaj offline.

Odgovor:

- Provjerite je li kamera pravilno spojena na internet i svijetli li kontrolna lampica stalno.
- Provjerite radi li mreža usmjerivača ispravno.

Pitanje: Mobilna aplikacija ne prima obavijesti (push notifikacije).

Odgovor:

- Provjerite je li u postavkama alarma uključena detekcija pokreta.
- Provjerite blokira li sustav Android rad aplikacije u pozadini.

Pitanje: Dolazi do lažnih alarma detekcije pokreta.

Odgovor: Osjetljivost alarma možete prilagoditi u izborniku „Alarm Settings” u postavkama uređaja u aplikaciji.

Pitanje: Pri reprodukciji videozapisa nije moguće pronaći zapis.

Odgovor:

- Provjerite je li SD kartica oštećena.
- Provjerite vrijeme pretraživanja video datoteke i sistemsko vrijeme kamere.

Pitanje: Kamera se ne može spojiti na Wi-Fi.

Odgovor:

- Provjerite jeste li unijeli ispravnu lozinku za Wi-Fi.
- Provjerite je li povezana mreža 2.4 GHz (uređaj ne podržava 5 GHz).
- Na usmjerivaču ne smiju biti aktivne opcije kao što su AP isolation ili anti-free-loading jer sprječavaju povezivanje.

Upravljanje kamerom u mobilnoj aplikaciji



**QR kod ... poveznica na video
Upravljanje kamerom u mobilnoj aplikaciji**

Prikaz kamere uživo

- Kamera mora biti prethodno dodana u aplikaciju
- Nakon otvaranja uređaja prikazuje se slika uživo
- Korisnik može:
 - okretati kameru ulijevo / udesno
 - naginjati kameru gore / dolje
- Kut snimanja može se podesiti izravno u sučelju prikaza



Brze funkcije iznad slike

Iznad prijenosa uživo dostupni su prečaci:

Ikona / Funkcija

Snimka zaslona

Dvosmjerna komunikacija

Snimanje videa

Pohrana

Opis

stvaranje statične snimke

prijenos zvuka između aplikacije i kamere

pokretanje snimanja trenutne slike

pristup spremljenim zapisima na memorijskoj kartici

- Ako je umetnuta microSD kartica, mogu se prikazati zapisi upozorenja iz prethodnih dana





Prijenos zvuka

- Aktivacija funkcije slušanja promijenit će indikator ikone
 - Kamera počinje slati zvuk u aplikaciju
 - Način rada može se u bilo kojem trenutku deaktivirati ponovnim pritiskom
-

Upravljanje vratima s kamere (potreban je WiFi upravljač 553032)

Dodirom ikone vrata otvara se sučelje za upravljanje:

Dostupne naredbe:



-  Otvori vrata
-  Zatvori vrata
-  Zaustavi kretanje
-  Djelomično otvaranje (ako je funkcija aktivirana u postavkama)

Funkcionalnost ovisi o parametrima konkretnog tipa vrata i konfiguraciji sustava.

Promjena kvalitete slike

- Moguće je prebacivanje između:
 - niskog razlučivanja (manje podatkovno opterećenje)
 - visokog razlučivanja (oštrija slika)
 - Odabir se vrši u gornjem dijelu prikaza uživo
-

Pristup spremljenim videozapisima

- Ikona reprodukcije prikazuje popis zapisa prema datumu
 - Funkcija omogućuje:
 -  reprodukciju spremljenog videozapisa
 -  preuzimanje na telefon
-

Funkcionalna cjelina

Navedene funkcije obuhvaćaju:

- glavne načine uporabe kamere,
 - uobičajene radnje,
 - upravljanje vratima putem aplikacije,
 - rad sa slikom uživo i spremljenim zapisima.
-

Kontakt dodavatele

BREIN s.r.o.

Ve Žlábku 1800/77

193 00 Praha 9

Češka republika

E-mail: info@brein.cz

www.brein.cz